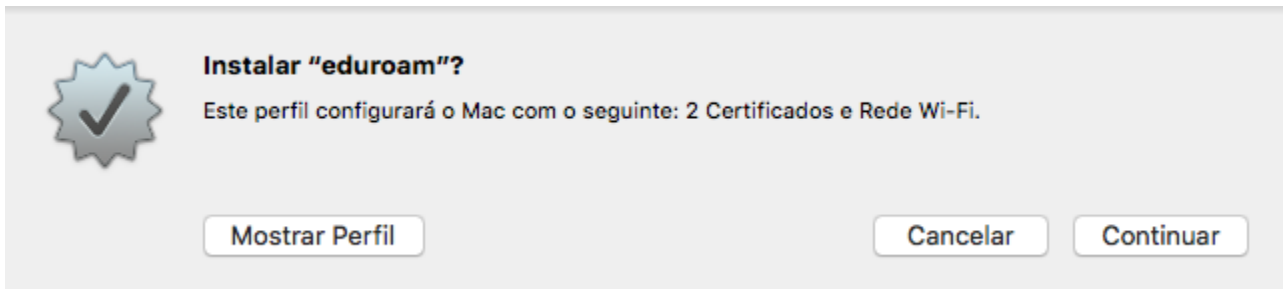


Configuração Cat eduroam - MacOS

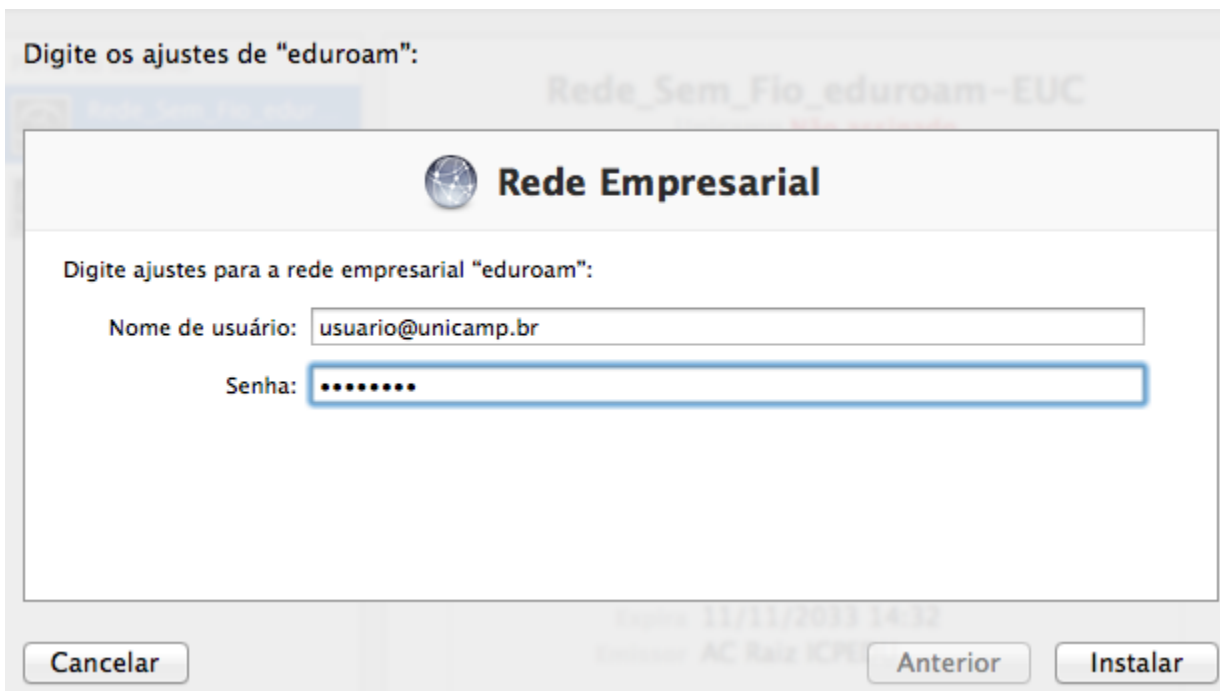
Atenção: Esse tutorial foi testado nas seguintes versões, macOS El Capitan (10.11), macOS Sierra (10.12), macOS High Sierra (10.13) e macOS Mojave (10.14).

Guia passo a passo

1. Para configurar o acesso a Rede sem fio eduroam, você deve obter o [perfil de configuração](#) para MacOS X.
2. Será exibida uma janela solicitando a instalação do perfil de configuração. Clique no botão "**Continuar**" para prosseguir com a instalação.



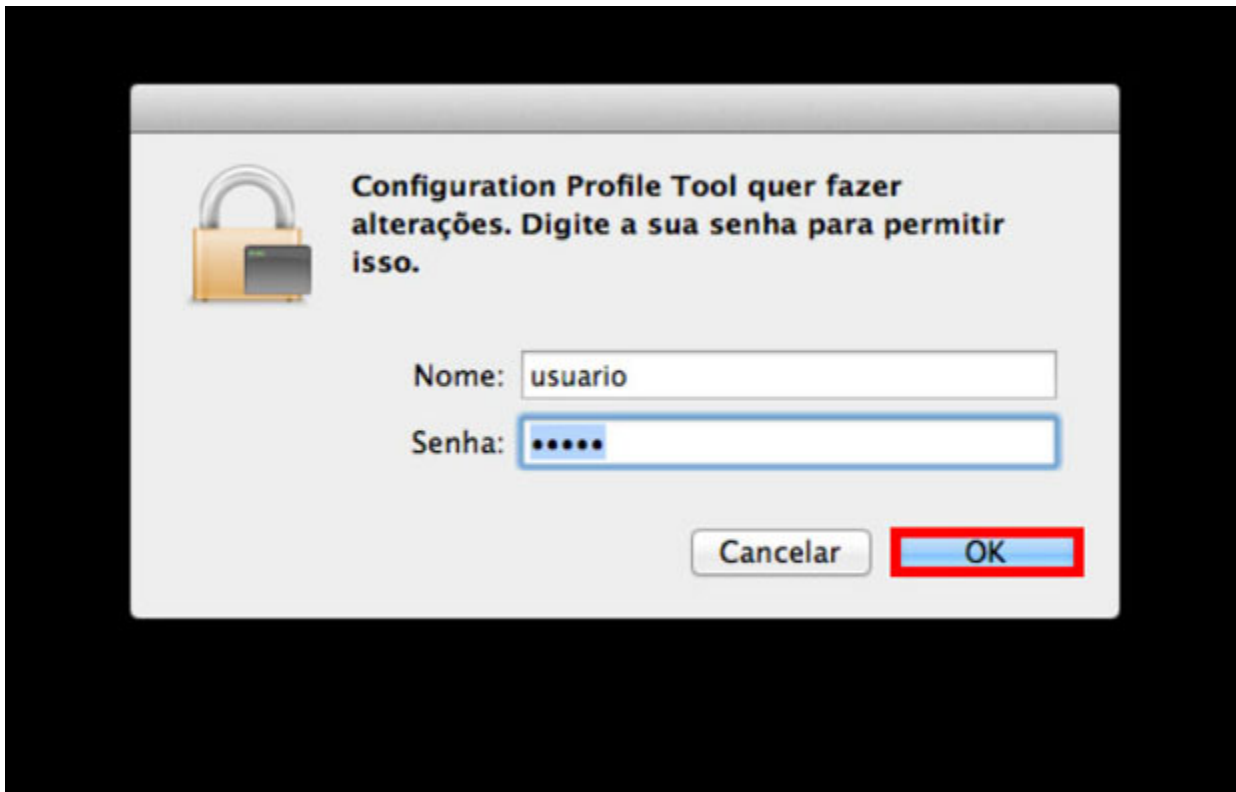
3. Será solicitado que você digite seu **usuário** e senha de acesso a Rede sem fio eduroam.



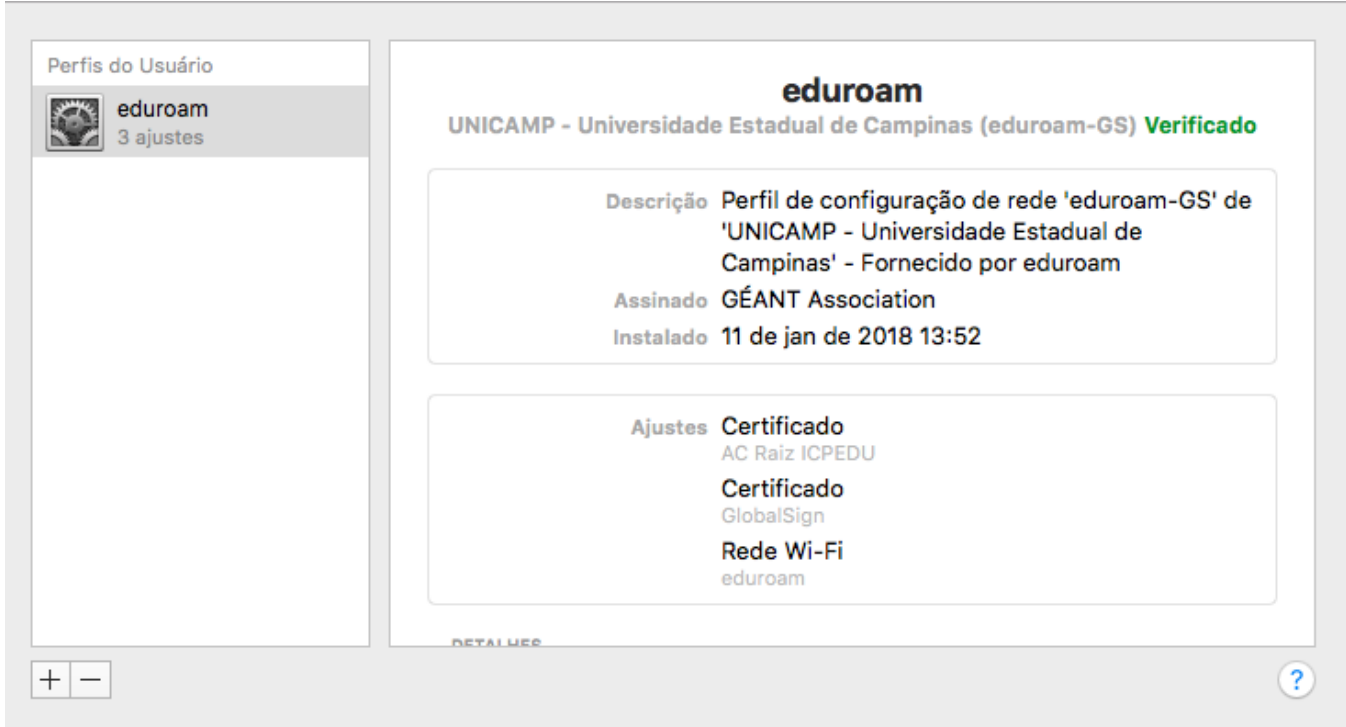
***IMPORTANTE:** Quando você clica em "Instalar", o dispositivo, automaticamente, salva sua senha. Toda a vez que trocar sua senha do seu **usuário**, deverá lembrar de trocar a antiga senha salva no serviço Rede sem fio eduroam pela nova que você criou. Caso contrário, a rede apresentará uma falha no momento da conexão.

4. Caso seja necessário, será exibida uma janela solicitando permissão para realizar as alterações. Neste caso, você deve digitar o usuário e senha da conta de seu computador Mac para efetuar as alterações. Clique no botão **OK** para prosseguir.

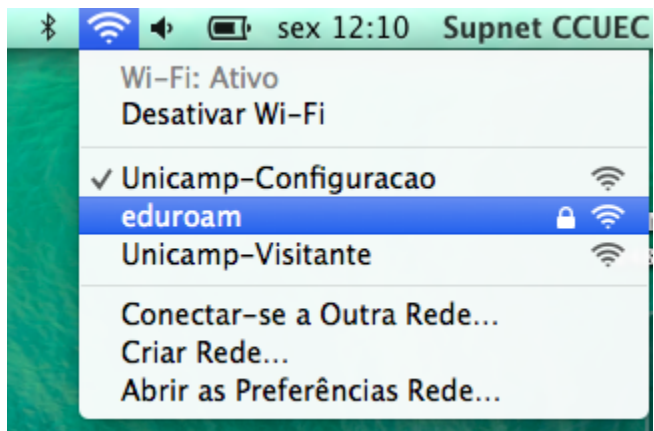
***IMPORTANTE:** essa senha é do sistema MacOSX e **NÃO** do seu **usuário**.



5. Pronto! Após estes passos, o perfil foi corretamente instalado em seu computador.



6. Para conectar-se, selecione a Rede sem fio Eduroam exibida como "eduroam" na relação de redes sem fio que será apresentada em seu computador.



Artigos relacionados

- [Roteiro de instalação manual do Freeradius 3.0.x com o Ubuntu 18.04.3 LTS x64: Cópia](#)
- [Instalação com OpenLDAP \(Copy\) \(Copy\)](#)
- [Roteiro de Configuração do Servidor eduroam com o Ubuntu 18.04.3 LTS x64 \(Copy\)](#)
- [Instalação com Active Directory \(AD\) \(Copy\) \(Copy\)](#)
- [Configuração de um IDP \(Copy\) \(Copy\)](#)