

Implantação - MonIPÊ Live

Cópia da imagem do Live Pen Drive

A imagem está disponível em:

<http://rep.monipe.rnp.br/perfSONAR/MONIPE-ISOs/MONIPE-LIVE/monipe-live-1.0-4g.img.gz>

Para gravar a imagem no Pendrive, siga os passos abaixo descritos conforme seu sistema operacional:

 OBS: Essa imagem é compatível com Pendrives de 4GB ou de maior capacidade (será utilizada no WRNP/2014).

Sistema Operacional Linux

Realize o gravação da imagem do pendrive do MonIPÊ@LIVE utilizando a linha de comando do Linux. O tempo estimado para gravação do pendrive é de **~30 minutos**.

Neste guia, X é a identificação do pendrive montado no SO (Ex: b, c, d, etc..)

Para gravar, utilize o utilitário "dd" e siga os seguintes passos:

```
wget http://rep.monipe.rnp.br/perfSONAR/MONIPE-ISOs/MONIPE-LIVE/monipe-live-1.0-4g.img.gz
gunzip monipe-live-1.0-4g.img.gz
dd if=monipe-live-1.0-4g.img of=/dev/sdX
```

Ou com estimativa de tempo através do utilitário "pv":

```
wget http://rep.monipe.rnp.br/perfSONAR/MONIPE-ISOs/MONIPE-LIVE/monipe-live-1.0-4g.img.gz
gunzip monipe-live-1.0-4g.img.gz
pv monipe-live-1.0-4g.img | dd of=/dev/sdX
```

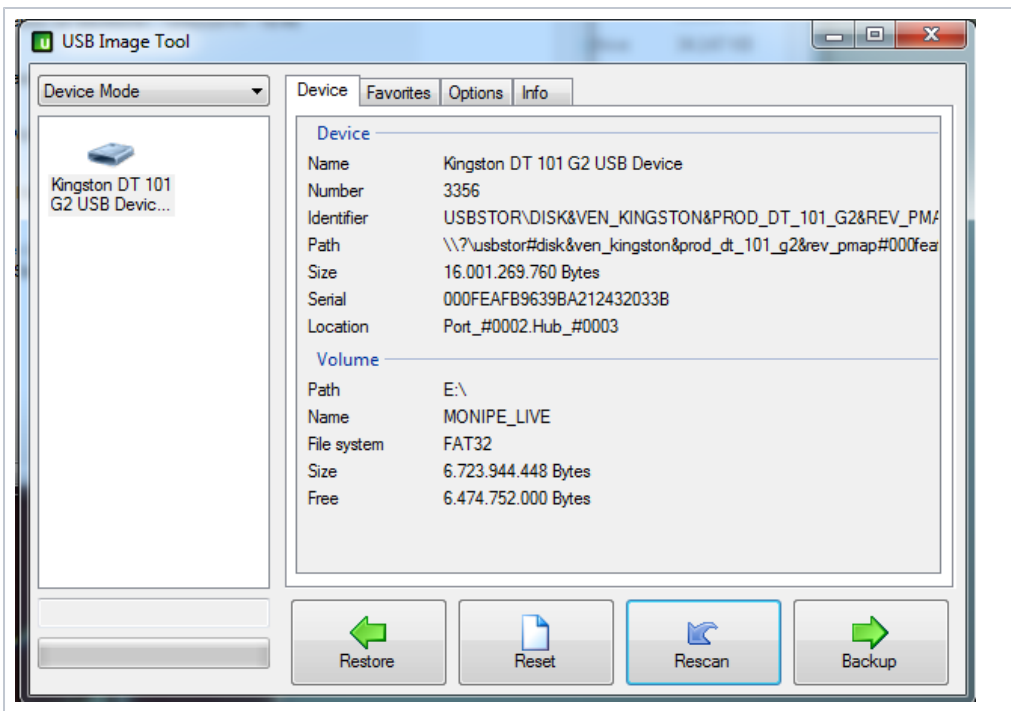
Sistema Operacional Windows

Este guia utiliza o aplicativo usb-image-tool, disponível em: <http://www.alexpage.de/usb-image-tool/>

Para realizar a gravação da imagem do MonIPÊ@LIVE na pendrive execute aos seguintes passos:

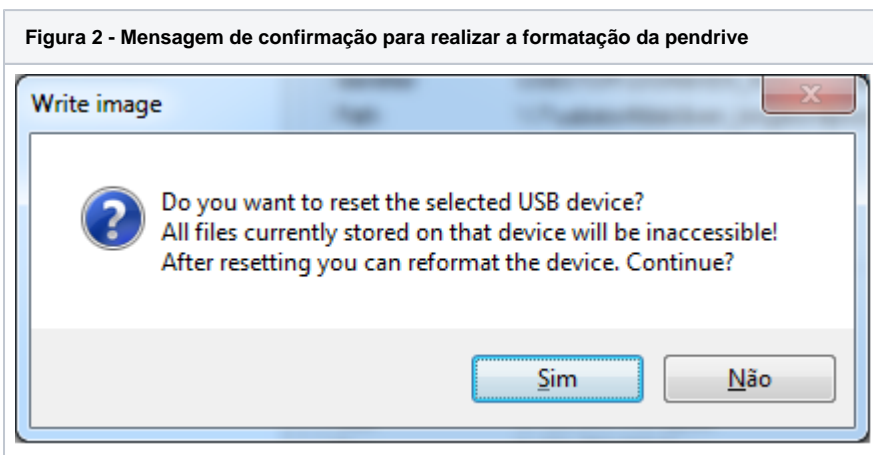
1. Baixe a imagem de <http://rep.monipe.rnp.br/perfSONAR/MONIPE-ISOs/MONIPE-LIVE/monipe-live-1.0-4g.img.gz>
2. Baixe o aplicativo no seu computador;
3. Descompacte o usb-image-tool;
4. Execute o aplicativo "USB Image Tool.exe";
5. Insira a pendrive em seu computador;
6. Selecione o modo "Device Mode" e clique em "Rescan".
7. Isto fará com que a pendrive apareça na lista de dispositivos identificados pelo programa conforme figura abaixo.

Figura 1 - Lista de dispositivos identificados pelo programa USB Image Tool



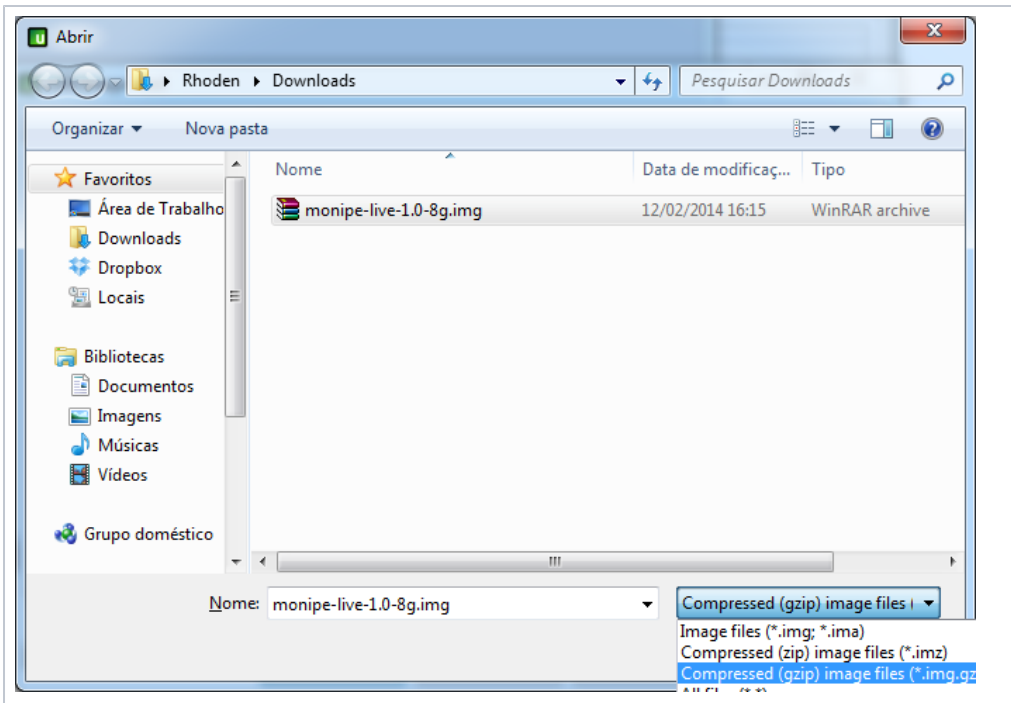
8. Para formatar a pendrive, selecione-a na listagem de dispositivos e clique em "Reset".

 OBS: Ao clicar em Reset, ele irá apagar todo o conteúdo do Pendrive. O seguinte aviso será exibido, confirme a operação clicando em "Sim".



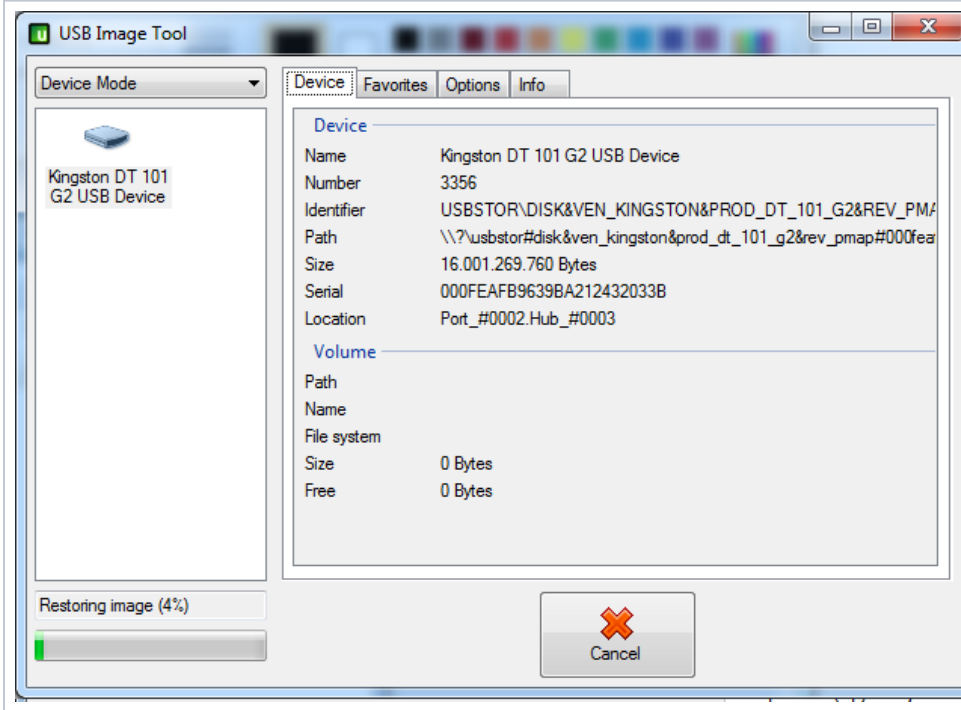
9. Em seguida, clique em "RESTORE" e procure pela imagem do Monipe@Live comprimida no formato GZIP, conforme tela abaixo. Selecione a imagem e confirme a ação

Figura 3 - Procura da imagem do MonIPÊ@LIVE compactada



10. O processo de gravar a imagem no pendrive demora alguns minutos e ao finalizar a imagem estará pronta para uso.

Figura 4 - Processo de gravação finalizado



Inicialização do Pendrive

Para inicializar o pendrive, você deve ter um computador que esteja conectado a uma rede que distribua IPs dinamicamente através de DHCP. Logo após de se certificar quanto à distribuição automática de IPs, insira o pendrive em seu computador, reinicie o mesmo e selecione o pendrive para ser inicializado. Logo após a seleção do pendrive (USB HDD), vai aparecer uma tela de boas vindas como ilustrado na Figura 1. Selecione a opção "Live (686-pae)", pressione a tecla "Enter" ou aguarde que o sistema irá iniciar automaticamente. Espere o sistema finalizar a inicialização. Ao final da inicialização, será mostrado o IP que o computador foi configurado assim como está apresentado na Figura 2.

Figura 1 - Tela de inicialização do MP Pendrive



Figura 2 - Tela de finalização do boot do MP Pendrive

```
=====
- - - - -
| \ / | / - \ | \ | | _ - | _ \ | _ _ |
| | \ | | | | | \ | | | | | | | | | | |
| | | | | | | | | \ | | | | | _ / | | _
|_| | | \ _ / | | \ | _ | | | | | _ _ |

      NOC End System

                Servico MonIPE 2013
                    (c) PoP-SC 2013

=====

mp-pendrive at monipe.rnp.br

Interface:eth0
IPv4:192.168.10.1/255.255.255.0
IPv6:Desativado

=====

Acesso a este equipamento ou a redes internas e'
proibido sem uma autorizacao formal por escrito.
Os infratores estarao sujeitos a processos civis
e criminais.

Access to this device or attached networks is
prohibited without express written permission.
Violators will be prosecuted to the fullest extend
of both civil and criminal law.

=====
```

Tendo esta parte finalizada, você está pronto para acessar o sistema, realizar as configurações do mesmo e utilizar o MP Pendrive.

O MP Pendrive vem pronto para uso após seu boot, bastando entrar em sua interface através do endereço [http://\[IP_MP_PENDRIVE\]/](http://[IP_MP_PENDRIVE]/) com as seguintes credenciais:

- Usuário: **admin**
- Senha: **web.admin**